

BTS ASSISTANT MÉDICO-ADMINISTRATIF

Une formation alliant le médical à l'administratif

**Brevet de technicien supérieur (BTS)
2 années en régime plein-temps (BAC+2)**

L'assistant médico-administratif offre une assistance administrative dans le cadre du secteur médical et de santé.

Travaux administratifs, accueil et traitement du dossier des patients ainsi que gestion du cabinet sont à sa charge.

Sa position le met au centre de la communication dans un milieu multiculturel et plurilingue.

Les grands axes de la formation :

- Communication orale et écrite dans un milieu multiculturel et plurilingue
- Administration et gestion informatisées
- Biologie et techniques médicales
- Législation et déontologie
- Développement des compétences personnelles et sociales
- 2 stages en milieu professionnel



Conditions d'admission

- Diplôme de fin d'études secondaires classiques ou secondaires générales
- Diplôme du régime de la formation de technicien, division administrative et commerciale ou de la division hôtelière et touristique ou DAP*
- Diplôme étranger reconnu équivalent par le Ministère ayant l'Education nationale dans ses attributions
- Connaissances linguistiques:
 - Niveau B2 en langues française et allemande
 - Niveau A2 en langue luxembourgeoise

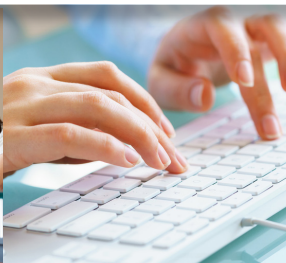
** Les détenteurs du diplôme de technicien sans modules préparatoires en français ou d'un diplôme DAP en relation avec la formation visée doivent se soumettre à un test d'accès*



Stage(s) en milieu professionnel

Deux stages de 8 semaines en fin de 1ère et 2e année, de préférence :

- un en milieu cabinet médical ou centre médical et
- un en milieu hospitalier, association sociale, milieu paramédical ou similaire



MAACHER  **LYCEE**

