

D'ganz Ekipp vum **MLGreen** wënscht Iech e **Schéint, Glécklecht, Gesond a Friddlecht Neit Joer 2024.**



## MLG-Cans

Bidonnen fir eis 7<sup>e</sup> Schüler

Fir de Plastik ze reduzéieren, hunn eis 7<sup>te</sup>me Schüler eng Drénkwaasserfläsch iwwerreegt kritt, déi un eise 6 Waasserspenderen kënne gefëllt ginn. Doduerch soll de Verkoop vum Einweg-Plastik reduzéiert ginn. Wärend der Iwwerreechung, den 16. an 17. November, sinn d'Schüler an Workshops vum MLGreen iwwer d'Thematiken zu Plastikverpackungen a Waasserspüermessuren sensibiliséiert ginn.



## AntiGaspi2GO & more by Restopolis

Zënter dem Ufank, beméit sech den MLGreen zesumme mat Restopolis géint d'Liewensmëttelverschwendung ze kämpfen, dofir leeft scho zënter Mee 2023 de **Pilotprojet "AntiGaspi2GO"** an eiser Schoul. Sait November bidden elo och 3 aner Lycéeën dëse Programm, a vill aner kommen no.

Wéi dir wësst, ginn bei dësem Programm, onverkaaft lesswueren all Dag ab 14:00 am Préau C an A0 vu Restopolis gratis ugebueden. No de Schüler kann natierlech och de ganze **MLG-Personal** vun dëser Offer profitéieren. Vill lesswueren konnten esou nach verwäert ginn, a Plaz datt déi an der Dreckskëscht landen.

Den MLG huet och e **Comité de restauration scolaire** wou Vertieder vu Restopolis (Christian Weiland), Direktioun (Colette Weyrich, Yves Mentgen), Schüler (Amera Djecevic, Benjamin Gaspard), Elteren (Françoise Barthel, Pia Wagner) a Personal (Pascal Lucas, Mario Maia), iwwer all méiglech Sujeten echangéieren, respektiv all Froen a Virschléi kënne stellen. De Comité gesäit sech zweemol am Joer, an et gëtt och e Rapport vun dëser Versammlung geschriwwen. Iwwer de Site vu Restopolis, ka jidderee natierlech och selwer eppes schreiwen...



# Regional Nohaltegkeetsgrupp

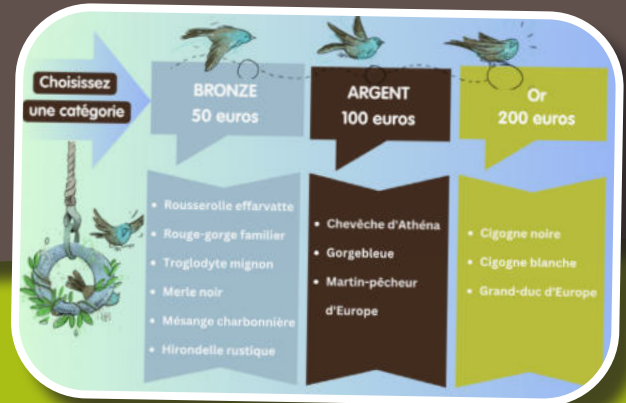
Den MLGreen huet zesumme mam **LCE** an den **Lënster Lycée** eng regional Nohaltegkeetsgrupp geschaaft, déi sech eemol am Trimester trefft. De leschten Echange war den 21. November hei zu Maacher mat Schüler aus der **3GSN**, déi verschidde Projeten virgestalt hunn.

Hei goufen vill flott an interessant Iddien an zukünfteg Aktiounen a Projeten iwwerluecht...



## Natur&Ëmwelt

Fondatioun "**Hëllef fir d'Natur**" ass zënter méi wéi 40 Joer a vill Beräicher vun der Natur an Ëmwelt engagéiert. Dir kënnt zBpsl. elo och eng **Vugelpatenschaft** maachen oder eventuell schenken. Wéi dat genau geet, ass um Site vun "**www.naturemwelt.lu**" erkläert.



## Wie funktioniert der Fußabdruck-Rechner?

Ausgangsbasis der Berechnung ist der Konsum eines oder einer Durchschnitts-Österreicher:in. Je nachdem, welche Angaben Sie im Fußabdruck-Rechner machen, verbessert oder verschlechtert dies das Ergebnis. Die Fragen orientieren sich an den vier Lebensbereichen Ernährung, Wohnen, Mobilität und Konsum. Als Ergebnis können Sie dann sowohl Ihren Ökologischen als auch Ihren CO<sub>2</sub>-Fußabdruck abrufen.

[www.mein-fussabdruck.at](http://www.mein-fussabdruck.at)

