



Maacher Lycée
—————
CHARITY CROSS
Comité d'organisation



23. Charity Cross

vum Maacher Lycée

Freideg, 15. Mee 2026

Stade Op Flohr

Informationsbroschür

fir d'Klassen aus dem Fundamental



Un d'Enseignanten aus dem Fundamental

Maacher, den 05. Mee 2026

Madamm, Monsieur,

Mir si frou, datt Dir lech mat Ärer Klass fir den 23. Charity Cross ugemellt hutt a freeën eis, lech e Freideg, de 15. Mee um Stadion *Op Flohr* hei zu Maacher begréissen ze kënnen.

Bei dësem Schreiwes fannt Dir eng Enveloppe mat de personaliséierten Dossarde fir Är Schüler a fir lech selwer. Suergt w.e.gl. **virum Laf** dofir, datt all Leefer säin Dossard **vir** op säin T-Shirt spéngelt. Méi Detailer dozou fann Dir op den nächste Säiten an dëser Broschür.

Wann nach Persounen, déi bis elo net ageschriwwe sinn (z.B. Schüler, déi eréischt viru kuerzem an Ärer Klass komm sinn) wëlle matlafen, schreift eis hiren Numm op charitycross@mlg.lu. Mir schécken lech dann e Sponsorziedel an de Leefer kritt säin Dossard den Dag selwer um Stadion. Well d'Dossarden an d'Transpondere personaliséiert sinn, biede mir lech dréngend, deem Schüler **net** en Dossard vun engem anere Schüler, deen eventuell net mat leeft, ze ginn.

Fir des 23. Editioun vum Charity Cross sinn eng 4100 Schüler a Schülerinne mat hiren Enseignanten ugemellt. Mir erwaarden lech vun 8.15 Auer un um Stadion. Den éischte Start fir di jonk Leefer ass um 9.00 Auer. All Klassen, déi no 8.45 ukommen, starten soubal si prett sinn. Vun 11.00 Auer un ass d'Course fir jiddereen op. All Leefer kann sou lang lafen, wéi e wëll, an och esou vill Pause maachen, wéi e brauch.



Éier Dir um Stadion u kommt, biede mir Iech, all d'Sponsorziedelen vun Äre Schüler an och vun Iech ze kontrolléieren a sécher ze stellen, datt d'Donnéen ze liese sinn.

Gidd da w.e.gl. d'Ziedelen an der Enveloppe, déi hei matgeschéckt gëtt, am Accueil of.

Deen Ament kritt Dir nach lescht Informatiounen iwuer den Oflaf an Dir kritt Etiketten fir di erwuesse Begleetpersounen. Pecht des Etiketten esou op Ären T-Shirt, datt ee se gutt gesäit. Persounen ouni Etikett kréie keen Zougang zu deem Beräich um Stadion, dee fir d'Grondschoole reservéiert ass.

Da profitéiere mir nach vun der Geleeënheet, fir eng Erënnerungsfoto ze maachen.

Wann nach Froe sinn, mell Iech gären op charitycross@mlg.lu.

Mir freeën eis, am Kader vum Charity Cross e puer flotter Stonne mat Iech ze verbréngen a verbleiwe mat frëndleche Gréiss,

den Organisatiounskomitee



Op den nächste Säite fannt Dir:

Op den nächste Säite fannt Dir:.....	4
Plang vum Stadion <i>Op Flohr</i>	5
Telefonsnummere am Fall vun engem medezineschen Noutfall während dem Charity Cross	6
Nei Informatiounen bei den Dossarden	7
Wichtig Erklärungen zu den Dossarden (Startnummer & Transponder).....	7
Erklärungen zu de Startnummere	9
Präislëscht.....	10
Bus-Plang: Wéi komme mir <i>Op Flohr</i> an zeréck?	11

An dëser Enveloppe fannt Dir ausserdeem:

- Är personaliséiert Dossarden mat den Transponderen
- Sécherheetsspéngele fir d'Dossarden un d'T-Shirten ze maachen
- Eng A4 Enveloppe an déi dir d'Sponsorziedele kënnst maache fir se beim Accueil vum Charity Cross ofzeginn
- En Ziedel mat Informatiounen fir d'Buschaufferen (Plang vun den Arrêten)

Fir déi Klassen, déi sech fir d'lessen ugemellt hunn:

- En Ziedel fir di genau Bestellung (wéi vill Portiounen, Gedrénks, ...) fir den Dag selwer ofzeginn.



Plang vum Stadion *Op Flohr*





Telefonnummeren am Fall vun engem medezineschen Noutfall
während dem Charity Cross

1. Hëllef:

621 147 683

26 72 93 47

Des Nummère gëlle just den Dag vum Charity Cross
tëschent 8.30 an 14.00 Auer.



Nei Informatiounen bei den Dossarden

Wichtig Erklärungen zu den Dossarden (Startnummer & Transponder)

Virun a während dem Laf

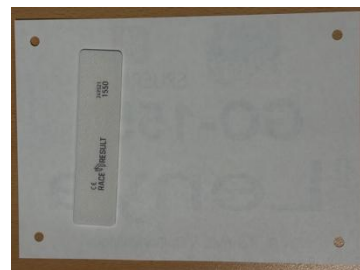
Wei schonn an de Jore virdrun, ginn d'Ronnen iwwert en Transponder gezielt deen op der Récksäit vun der Startnummer gepecht ass. Grad ewéi d'Startnummern, sinn och d'Transpondere personaliséiert a mussen bei hirer Startnummer bleiwen.

All Leefer soll d'Startnummer mam Transponder vir op säin T-Shirt spéngelen. Dir fannt och genuch Sécherheetsspéngelen (a 4-er Päck) an der Enveloppe.

Fir datt den Transponder funktionéiert an d'Ronnen och gezielt ginn, dierfen d'Startnummern net gediebelt ginn!



D'Transpondere si fest um Dossard drun a brauchen **NET** no der Course erëm hannescht ginn ze ginn. **D'Leefer kënnen hiren Dossard mam Transponder halen.**



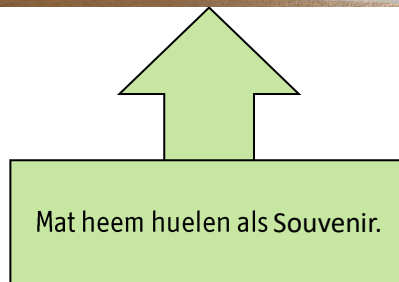
Suergt w.e.g. dofir, datt all Leefer säin Dossard scho virun der Arrivéé um Stadion un huet.

D'Leefer aus de Klasse vu Maacher a vun deene Klassen, déi vun de Busarrêten erop kommen, kréien fir hir Marche 1 Tour dobäi gezielt. **(cf Plang Säit 12)**



No der Course, mee éier Dir de Stadion verlost:

Nom Laf sollen d'Leefer hiren Dossard ausdoen. Sammelt w.e.g. d'Sécherheetsspéngle an, a gitt eis déi **en bloc zu 4** op den Plazen erëm of déi duerfir virgesi sinn. All Leefer ka seng Startnummer **dëst Joer mam Transponder** halen.





Erklärungen zu de Startnummeren

D'Startnummere vum Charity Cross 2026 sinn no deem heite Modell zesummegezat:

XY-O123

XY = Ofkierzung vun der Schoul (cf. Lëscht hei ënnendrënner).

0123 = Fortlafend Nummer vum Transponder fir d'Ronnen ze zielen

Berbuerg	BB
Biwer	BI
Briedemes	BR
Bur	BU
CST Moveo	CST
Dräibuer	DR
Duelem	DU
Gonnereng	GO
Hiefenech	HI
Konsdref	KO
Lenneng	LE

Maacher	MA
MLG	ML
Mäertert	MT
Rouspert	RO
Schëtter	SH
Stroossen	ST
Trënteng	TR
Veianen	VE
Waasserbëlleg	WB
Weiler zum Tuerm	WT



Präislëscht

Hei d'Präislëscht fir lessen a Gedrénks, wéi se och um Stadion affichéiert ginn:

Waasser (<i>Viva, Rosport Blue</i>)	2,00 €
Softdrink (<i>Cola, Cola Zero, Fanta, Sprite, Orangëjus</i>)	2,50 €
Kaffi	2,00 €
Fläsch Béier	3,50 €
Coupe Cremant	4,00 €
Fläsch Cremant	20,00 €
Eisekuch	2,00 €
Eisekuch mat Schlagsan	2,50 €
E Stéck Uebsttaart	2,50 €
Kéiswurscht	3,00 €
Grillwurscht	3,00 €
Nuddelen (<i>sauce bolognaise, sauce napolitaine</i>)	4,00 €

Déi Klassen, déi sech fir d'Mëttegiessen ugemellt hunn, fannen an dëser Enveloppe e weideren Ziedel. Fëllt dëse w.e.g. den Dag selwer aus a **gitt en am Accueil of**, fir datt mir di genau Unzuel u Menüen a Gedrénks wëssen.

Des Leefer profitéiere vun de reduzéierte Präisser, déi schonn iwwer Email ofgemaach goufen.



Bus-Plang: Wéi komme mir *Op Flohr* an erëm fort?

Gidd w.e.g. Ärem Chauffeur dee Pabeier mat de Pläng vun de Bus-Arrêten. Op der Récksäit dovun ass Plaz fir den Numm vun Ärer Schoul an den Cycle grouss drop ze schreiwen: Wann dee selwechte Bus lech erëm siche kënnt, frot de Chauffeur fir dësen Ziedel an d'Fënster vum Bus ze leen. Sou erkennt Dir Äre Bus, wann en fir den Retour bei den Arrêt kënnt.

Denkt och drun, lech **d'Telefonnummer vun Ärem Chauffeur** ze notéieren, deen lech siche kënnt.

Wichtig: De Bus kann um Arrêt net op lech waarden. Duerfir dierf Dir de Bus eréischt fréistens ruffen wann Dir aus dem Stadion eraus sitt a sécher sitt virum Bus um Arrêt ze sinn.

D'Busse kommen op verschiddene Plazen un, jee nodeem aus wéi enger Richtung Dir kommt (cf Lëscht). Dir gitt erëm op dem Arrêt ofgeholl, op deem Dir ukomm sidd, ausser fir d'Schoule vu Bur, Mäertert a Waasserbëlleg. Déi 3 Schoulen hunn hir Arrivée um Busarrêt C an hiren Départ um Busarrêt A.

Vun der Plaz aus, op där de Bus lech eraus léisst, gitt Dir dann ze Fouss iwwe eng Strooss, déi fir den Trafic gespaart ass, op de Stadion.

➔ Kart "Arrivées + Départs Bus" op der nächster Säit.

Busarrêt A	Busarrêt B	Arrivée Busarrêt C
Biwer	Berbuerg	Bur
Briedemes	Dräibuer	Mäertert
Duelem		Waasserbëlleg
Gonnereng		
Hiefenech		
Konsdref		
Lenneng		
Rouspert		
Schëtter		
Stroossen		
Trënteng		
Veianen		
Weiler zum Tuerm		
Départ Busarrêt A		
Bur		
Mäertert		
Waasserbëlleg		

